

Fiche descriptive complète sur la blatte germanique

Nom scientifique : *Blattella germanica* • Famille : Blattellidae

1. Description

La blatte germanique est un petit insecte rampant très commun dans les habitations, surtout dans les cuisines, salles de bain et autres lieux chauds et humides. Elle est considérée comme un nuisible domestique important, car elle se reproduit rapidement et peut contaminer les aliments et les surfaces.

2. Historique

La blatte germanique est connue depuis longtemps et s'est largement répandue avec les activités humaines. Malgré son nom, elle n'est pas nécessairement originaire d'Allemagne. Elle s'est dispersée dans le monde grâce au transport des marchandises, des aliments et des objets. Aujourd'hui, c'est l'une des espèces de blattes les plus fréquentes dans les milieux urbains.

3. Morphologie

La blatte germanique adulte mesure environ 10 à 15 mm de longueur.

Caractéristiques principales :

- Corps allongé et aplati
- Couleur brun clair à brun jaunâtre
- Présence de deux bandes noires parallèles sur le thorax
- 6 pattes longues et épineuses
- Longues antennes fines
- Ailes bien développées, mais vol rare
- Appareil buccal broyeur

Les œufs :

Les œufs sont regroupés dans une capsule appelée oothèque.

L'oothèque :

- De couleur brun clair
- Allongée
- Contient plusieurs œufs (de 25 à 50 œufs)
- Souvent portée par la femelle avant l'éclosion

Les jeunes blattes (nymphes) :

- Ressemblent aux adultes
- Plus petites

- Sans ailes développées (ébauches allaires)
- Plus foncées

4. Cycle de vie

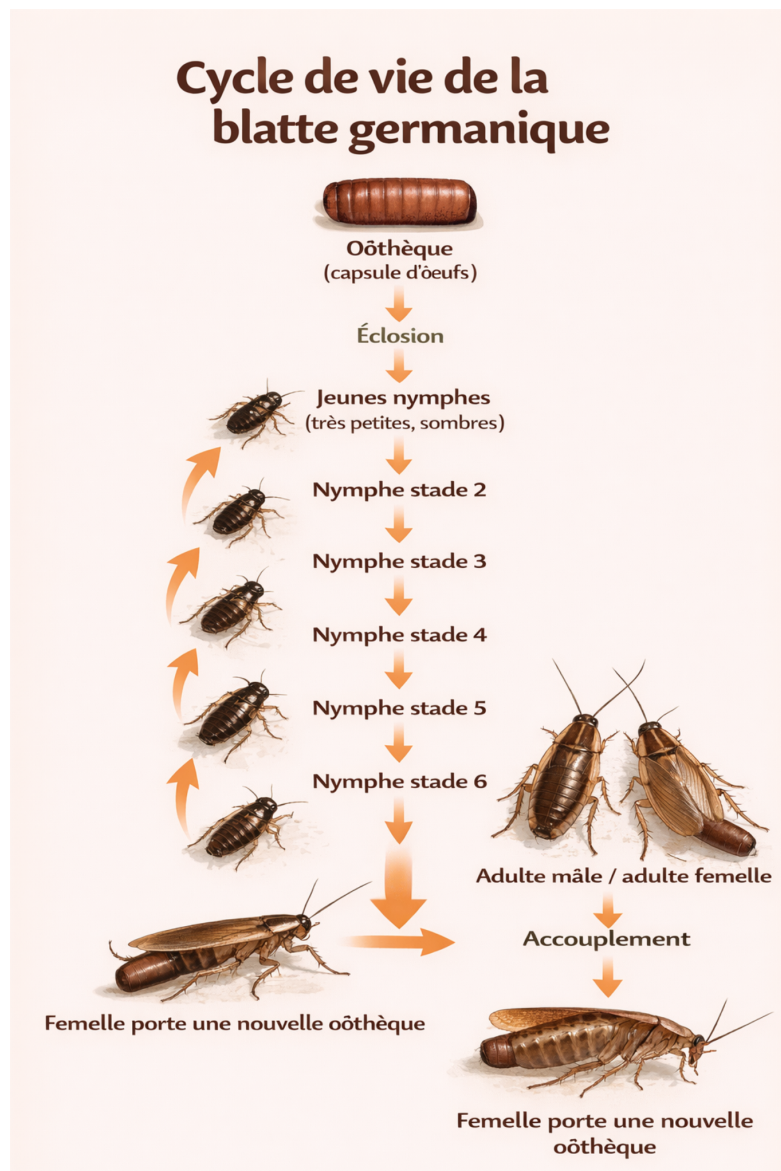
Le cycle de vie de la blatte germanique comprend trois étapes :

a) Œuf — Les œufs sont contenus dans une oothèque produite par la femelle. Celle-ci la garde souvent jusqu'à peu avant l'éclosion.

b) Nymphe — Après l'éclosion, les jeunes passent par plusieurs stades nymphaires. Elles muent plusieurs fois (de 5 à 7 mues) avant d'atteindre la forme adulte.

c) Adulte — Une fois adulte, la blatte peut se reproduire rapidement. En conditions favorables, le cycle complet est assez court (environ 2 mois), ce qui favorise les infestations.

Durée de vie : la blatte germanique vit généralement plusieurs mois, souvent jusqu'à 24 mois selon les conditions.



5. Habitat

La blatte germanique vit surtout dans les endroits chauds, humides et sombres, proches de la nourriture et de l'eau.

On la trouve souvent dans :

- Les cuisines
- Les salles de bain
- Les garde-manger
- Les fissures et crevasses
- Derrière et dans les électroménagers
- Sous les éviers
- Dans les meubles
- Autour des tuyaux
- Dans les endroits mal ventilés

Au début de l'infestation, elle se cache le jour et sort surtout la nuit, mais après plusieurs mois, elles peuvent aussi devenir diurnes.

6. Conditions favorables

La blatte germanique apprécie :

- La chaleur
- L'humidité
- La présence de nourriture
- L'eau disponible
- Les refuges étroits

On la rencontre dans :

- Les maisons
- Les appartements
- Les restaurants
- Les hôtels
- Les hôpitaux
- Les commerces alimentaires
- Les immeubles collectifs

7. Importance sanitaire

La blatte germanique peut représenter un problème sanitaire, car elle peut souiller les aliments et transporter des microbes sur son corps.

Elle peut causer :

- Contamination des aliments
- Mauvaises odeurs en cas d'infestation sévère
- Réactions allergiques
- Aggravation de l'asthme
- Inconfort et stress

8. Résumé

La blatte germanique est un petit insecte nuisible très répandu dans les milieux habités. Sa morphologie aplatie lui permet de se cacher facilement dans de petits espaces. Son cycle de vie rapide favorise les infestations. Elle vit principalement dans les lieux chauds et humides, à proximité de la nourriture et de l'eau.